



愛知県立大学教育福祉学部 教育発達学科

2019年度から、より専門性の高い2つのコース
(小学校教育コース(定員15名)、保育幼児教育コース(定員25名))を設置します!



■各コースの特長

小学校教育コース

主に小学校教諭および児童教育・福祉関連の専門職を目指すコースです。取得できる免許資格は小学校教諭一種免許状です。現在の多様な教育課題に対応できる専門的力量的育成に力を入れています。教員採用試験合格に向け、少人数での教採セミナー、論文指導など、きめ細やかで手厚い指導が受けられサポート体制も万全です。

教育発達学科



ホームカミングデーや教育福祉研究会を実施するなど、卒業後のサポートや在校生とOB、OGとのつながりも大切にしています。

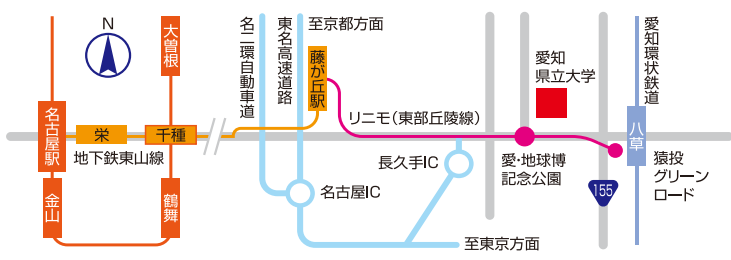
保育幼児教育コース

主に幼稚園教諭・保育士および幼児教育・福祉関連の専門職を目指すコースです。取得できる免許資格は保育士資格、幼稚園教諭一種免許状です。乳・幼児を取り巻いている複雑な諸問題に対応できる、より実践的な高い専門的力量的を養います。保育士・幼稚園教員採用試験対策セミナー等、採用対策も万全です。

■入試情報【平成31(2019)年度入試から】

学科	入学定員	コース	募集人員					
			一般入試		特別入試			
			前期日程	後期日程	推薦入試(県内枠)			
教育発達学科	40	小学校教育コース(15)	34	(12)	2	(1)	4	(2)
		保育幼児教育コース(25)		(22)		(1)		(2)

注1:表中の()の数は合格予定者数を示します。
 注2:社会人・帰国生徒・外国人留学生の各特別入試による若干名(従来どおり、一般前期入試の募集人員に含まれる)についても、出願の際に希望コースを記載します。
 注3:2019年度入学者選抜方法の変更について
 募集人員等の変更について
 入学定員の40名は変更せず、一般入試(前期日程)の募集人員を34名(1名増)、一般入試(後期日程)の募集人員を2名(1名減)に変更し、推薦入試(県内枠)はそのままです。
 *入試方法(科目等)には変更はありません。



愛知県立大学 教育福祉学部
 〒480-1198愛知県長久手市茨ヶ廻間1522番3
 TEL : 0561-76-8822(ダイヤルイン) FAX : 0561-64-1105
 大学公式Webサイト
<http://www.aichi-pu.ac.jp/>
 教育福祉学部オリジナルサイト
<http://www.ews.aichi-pu.ac.jp/index.html>



教育発達学科では、 総合大学で学べる強みを生かし、 広い視野から現代の教育課題に対応できる 専門的力量を養います

- 複雑化する教育現場のニーズに応え、専門性の高い2つのコース
(小学校教育コース15名、保育幼児教育コース25名)を設置
- 毎年、小学校教諭、幼稚園教諭、保育士の
採用試験において高い合格率を実現
- 教育だけでなく福祉課題にも強い
小学校、幼稚園教諭や保育士を育成
- 学科定員40名に対し専任教員が15名在籍と、
少人数指導で入学から卒業まで
きめ細やかな指導体制を実現
- 他学部間の連携を生かし、
外国語・異文化理解、情報科学等、
多様な教育課題に対応する力量を育成

情報科学部
情報科学科

連携

情報教育
ITリテラシー

看護学部
看護学科

連携

健康教育
医療問題

**国際交流室
教職支援室
キャリア支援室**

連携

留学支援
採用試験対策
就職支援

外国語学部

英米学科
ヨーロッパ学科
フランス語圏専攻
スペイン語圏専攻
ドイツ語圏専攻
中国学科
国際関係学科

連携

英語教育
多文化理解
ポルトガル語入門講座

日本文化学部

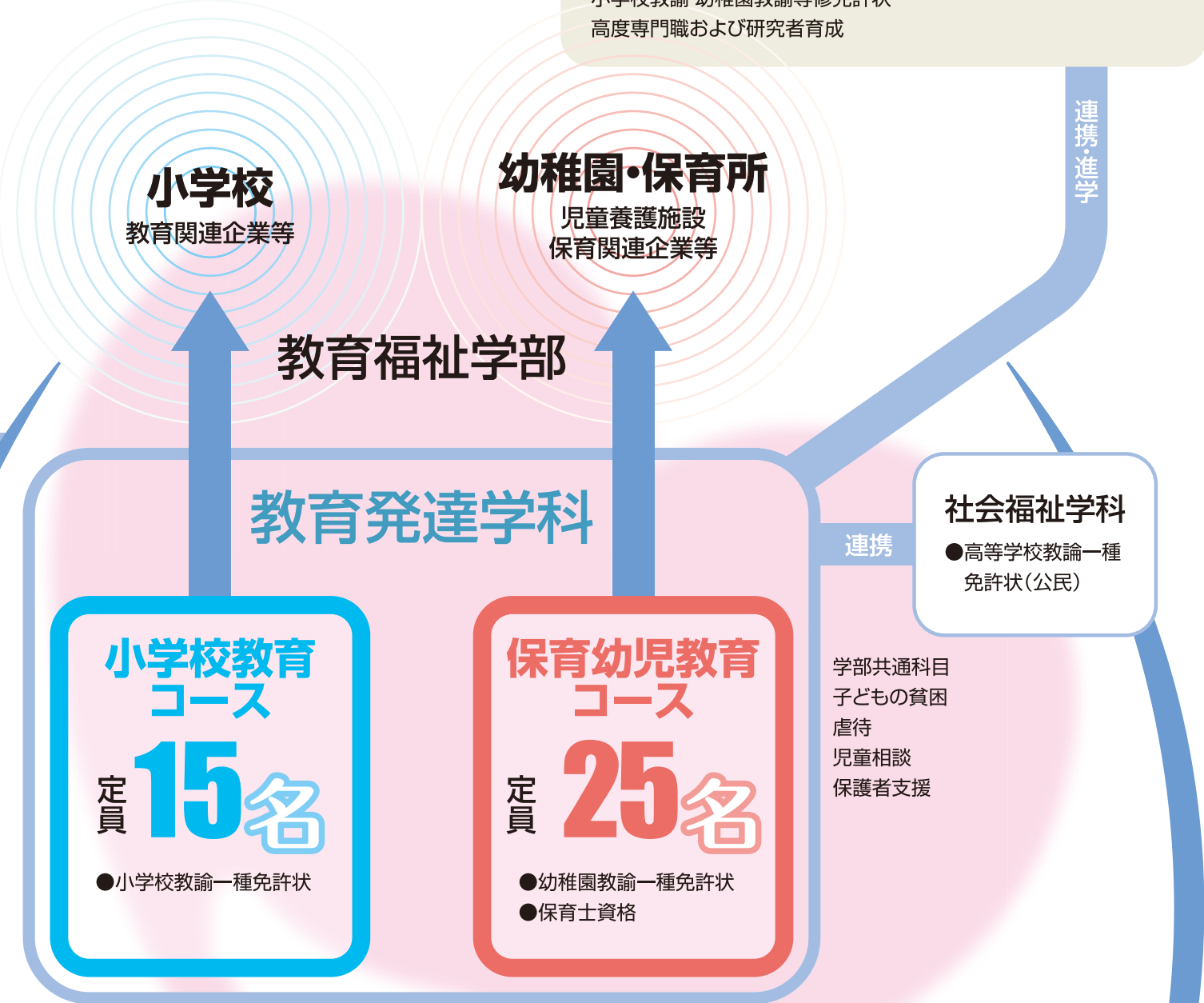
国語国文学科
歴史文化学科

連携

国語教育
歴史教育
日本文化理解

愛知県立大学

生涯発達研究所
大学院人間発達学研究所博士前期・後期課程
小学校教諭・幼稚園教諭専修免許状
高度専門職および研究者育成



他学部・他学科の授業も履修が可能です

外国語学部	●高等学校教諭一種免許状(英語)●中学校教諭一種免許状(英語)
日本文化学部	[国語国文学科] ●高等学校教諭一種免許状(国語)●中学校教諭一種免許状(国語) [歴史文化学科] ●高等学校教諭一種免許状(地理歴史)●中学校教諭一種免許状(社会)
情報科学部	●高等学校教諭一種免許状(情報)●高等学校教諭一種免許状(数学)●中学校教諭一種免許状(数学)

*現在申請中(但し、文部科学省における審査の結果、予定している教職課程の開設時期が変更となる可能性があります。)

教育発達学科ならではの少人数指導体制により、あなたの夢の実現に向け、徹底サポートを約束します

愛知県の教育がめざす人間像

～現代教育の複雑化した実践課題～

学び続ける

- ・時代への対応力
- ・柔軟な課題解決
- ・生涯にわたる学び

共に生きる

- ・生命の尊厳
- ・発達障害
- ・貧困と格差
- ・外国籍(ポルトガル語)
(スペイン語)

世界にはばたく

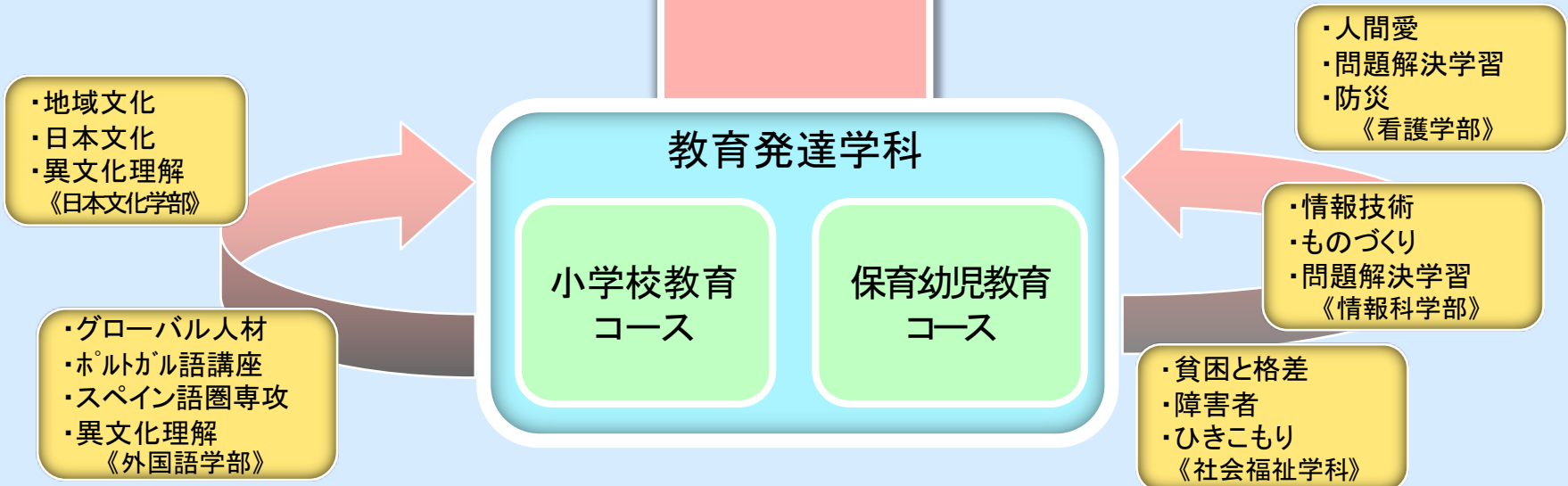
- ・グローバル化
- ・多様な捉え方
- ・アイデンティティ

自分を生かす

- ・社会に生かす力
- ・互いに高め合う
- ・自己肯定感

あいちを創る

- ・伝統と文化
- ・ものづくり
- ・新たな価値とICT



愛知県立大学の学部横断カリキュラムによる“強み”を持った教員・保育者養成

教育発達学科での4年間の学び

《1年》

《2年》

《3年》

《4年》

小学校教育コース

児童の発達を理解しよう

教科の内容を知ろう

学校教育の基礎を学ぼう

教科の指導法を理解しよう

教科の内容を理解しよう

研究方法を知ろう

教科の指導力を高めよう

実践力を身につけよう

研究力を高めよう

授業力を発揮しよう

自分の研究を深めよう

実践学習
(地域連携)

子どもと触れ合おう

教育・保育の
現場を知ろう

教育福祉問題を
体験的に学ぼう

教師・保育者として働くこと
を見据え専門性を高めよう

保育幼児教育コース

乳幼児の発達を理解しよう

保育の内容を知ろう

保育の基礎を学ぼう

保育の指導法を理解しよう

保育の内容を理解しよう

研究方法を知ろう

保育の指導力を高めよう

実践力を発揮しよう

研究力を高めよう

保育の指導力を深めよう

自分の研究を深めよう



少人数制によるきめ細かい指導



素材体験を通して楽しさから学ぶ



教育実習で授業力を高める



ゼミでは研究発表の機会も充実