



# 留学生的

## 愛知ガイド3～小原編～



留学生的愛知ガイドとは、留学生が日本人学生とともに、県内の名所を訪ね、独自の感想をパンフレットにまとめ、多言語で発信していく、グローバルセッションと地域をつなぐ試みです。



### せんみ 川見四季桜の里・ 川見薬師寺

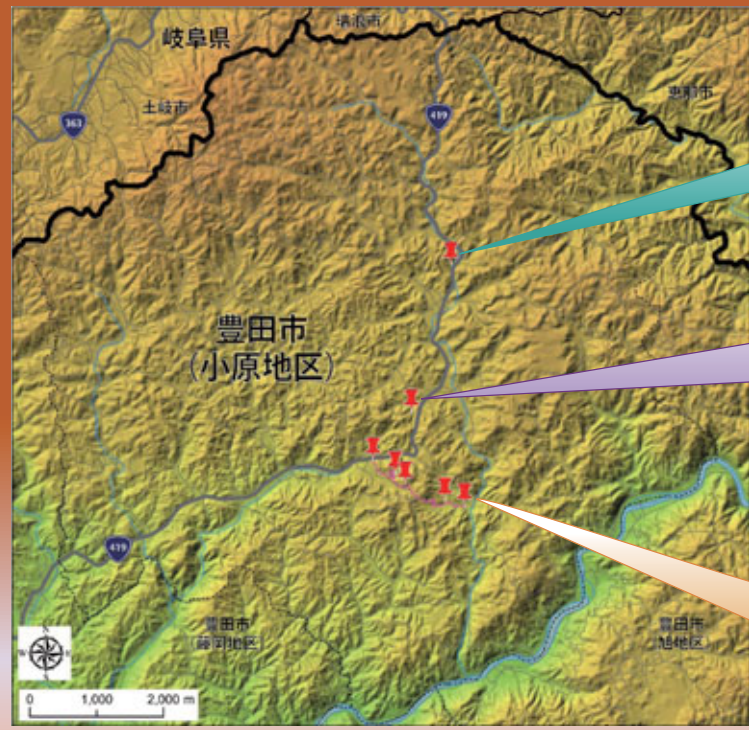
【所在地】 豊田市川見町堂ノ洞184-2・  
豊田市川見町堂ノ洞225

### 和紙のふるさと (和紙展示館・和紙工芸館)

【所在地】 豊田市永太郎町洞216

【Webサイト】  
<http://www.washinofurusato.jp/>

### どろぶち 泥打観音・西運寺・ 地蔵群・廣圓寺・ 市場三十三観音



【地図データ出典】 国土地理院の基盤地図情報、色別標高図



作成年：2017年2月 実施日：2016年11月20日  
編集担当者：  
(歴史文化学科) 金澤里菜、斉藤衣代、  
平坂優衣、増井利晃、森尚子

翻訳担当者：  
中国語（簡体字） 吳笑嵐 侯寧寧  
中国語（繁体字） 鍾孟軒 張倩瑜  
韓国語 金善日  
ポルトガル語 サユリ シルバ  
スペイン語 アモロス カルメン  
イノウエ ダニエル  
フランス語 ポミエス ルアナ  
パルメリニ ビクトリア

地図作成者：服部亜由未  
編集責任者：愛知県立大学日本文化学部 樋口浩造  
調査協力： 豊田市和紙のふるさと



# AICHI

## 【泥打観音】

泥を喜ぶ観音様で、泥をぶつけることで願いが叶うとされています。



こんな不思議な仏像初めて見た！



ひたすら上って...



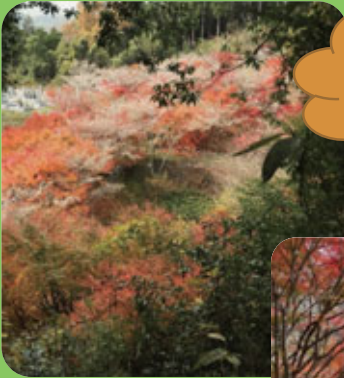
【地図データ出典】 国土地理院の基盤地図情報、色別標高図

着いた！



## 【西運寺】

四季桜の名所！  
秋は紅葉と桜のコントラストが鮮やかです。



いっぱいきれいな写真が撮れました！



こんな風景を国の両親にも見せたい！

## 【廣圓寺】

入り口の大きな紅葉が壮観！



# 峠

## 【市場三十三観音】

江戸時代からあり、33の観音を一度に拝めて便利



市場三十三観音まで約3kmのコース

ちょっと疲れました...

仏教の勉強になりました







和紙は木の皮から  
できているんです！

はじめに小原の歴史と  
和紙について教えて  
いただきました。

## 【紙すき体験】

和紙のふるさどで紙すき体験ができます。  
スタッフの方がわかりやすく教えてくれるので、  
はじめての方でも安心です。



慎重に…！



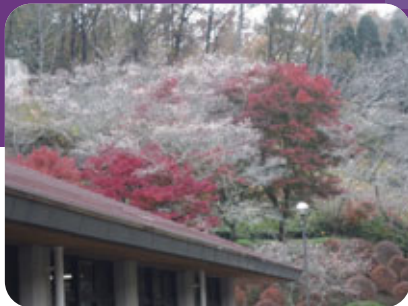
霧吹きと落水(手で上から水を落とす)で  
模様をつけます。

完成～！！



## 【和紙のふるさと】

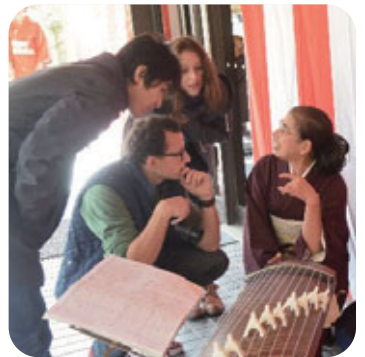
四季桜と紅葉と一緒に楽しめます。  
11月には四季桜祭りも開かれます。



うまく弾けるかな～



琴の体験をしました。



持ってきた  
栗ごはんにも  
秋を感じます。



和紙の性質を利用した  
作品に感動しました。



## 【参加留学生】

アモロス カルメン  
(スペイン)  
イノウエ ダニエル  
(スペイン)  
ノル シャリーナ  
(ドイツ)  
サユリ シルバ プリシラ  
(ブラジル)  
サヴァリン アントワン  
(フランス)  
トニー ヒュン  
(フランス)  
パルメリニ ビクトリア  
(フランス)  
ポミエス ルアナ  
(フランス)  
ロレダナ バリオス  
(フランス)  
鍾 孟軒(台湾)  
張 倩瑜(台湾)  
金 善日(韓国)  
鄭 敏碩(韓国)  
ジョン ジョン(韓国)  
パク シュンソン(韓国)  
候 寧寧(中国)  
呉 宇微(中国)  
呉 笑嵐(中国)  
シャ カンゲツ(中国)  
申 雯捷(中国)



四季桜を見ながら食べる  
おしるこは最高♪



たくさん歩いて  
疲れたけど、と  
てもいい旅で  
した!!!



四季桜って？



桜はふつう春に咲くもの。  
だけど四季桜は秋に楽し  
むことができるんだ!!

## 【川見四季桜の里】

小原は四季桜の名所でもあります。  
とくにここ、川見四季桜の里では、  
1200本の四季桜と紅葉を一度に楽し  
むことができ、日本ならではの美を体  
感できます。

